

BET10® PROOF WPM

Ön Uygulamalı Su Yalıtım Membranı

Ürün Teknik Bilgi Föyü



GENEL ÖZELLİKLER

TANIM

BET10® Proof WPM su yalıtım membranları, üzerine dökülecek temel ve perde betonuna çok güçlü bir yapışma sağlayarak, kesintisiz bir yapışkan bağ oluşturur. Bu özelliği ile betonarme yapı ile membran arasında su giriş çıkışını önemli oranda azaltan kompozit yapılı HDPE membrandır.

ÜRÜN

BET10® Proof WPM 1.5 mm ve 1.2 mm

AMBALAJ

Rulo halinde 1*20 mt (36 kg/top) ve 2*20 mt (72 kg/top)

UYGULAMALAR

- İnşaat yapılarında temel ve perde su yalıtımlarında kullanılır.
- Çatı yalıtımları ve diğer ıslak hacim yalıtımları için uygun değildir.

KULLANIM ALANLARI

- Derin temeller
- Temeller
- Tek yüz ve çift yüz temel perde duvarları
- Tüneller
- Alt yapı projeleri

AVANTAJLARI

- Uygulandığı yüzeye tamamen ve kalıcı olarak yapışır.
- Tamamen yapışan ek yeri sayesinde uygulaması kolaydır. (Kaynak gerektirmez.)
- Zemin oturmalarında dahi sızdırmaz şekilde yapıya yapışık kalır.
- Yer altı ve toprakta bulunan agresif kimyasallara karşı dayanıklıdır.
- Uygulandığı yapıyı metan, radon gazları, alkali, tuz ve sülfata karşı korur.
- Hava koşullarına karşı dayanıklıdır ve uygulama esnasında maruz kalacağı UV ışınlarına 6 ay boyunca dayanıklıdır.
- Koruma betonu gerektirmez
- Üzerine çelik donatı döşenmesine dayanıklıdır. Kolay zarar görmez ve delinmez.

ONAYLAR/TESTLER

- CE Sertifika No: 1023-CRP-0699 F / 2015 EN 13967 Esnek su yalıtım membranları
- Metan/Radon Gazı Test Raporu ASTM-D1434
- Hidrostatik Basınç Altında Geçirimsizlik Test Raporu DIN-16726-2011-01
- Su Buharı İletim Oranı Test Raporu ASTM-E96
- Su Emilme Test Raporu ASTM-D570
- Elastikiyet Kopma Uzama Çekme Direnci Test Raporu ASTM-D412
- Delinme Direnci Test Raporu ASTM-D4833 ve ASTM-E154
- Betondan Soyulma Direnci ve Düşük Sıcaklıkta Esneklik Test Raporu ASTM-D1970 /ASTM-D903

UYGULAMA AŞAMASI

SİSTEM BİLEŞENLERİ

- BET10® Proof WPM 1.5 mm ve 1.2 mm membran
- BET10® Double Tape (Kenar, köşe detaylar için sızdırmaz çift taraflı bant)
- BET10® Sanded Tape (Kenar, köşe detaylar için sızdırmaz tanecek yapılı bant)

UYGULAMA YÖNTEMİ

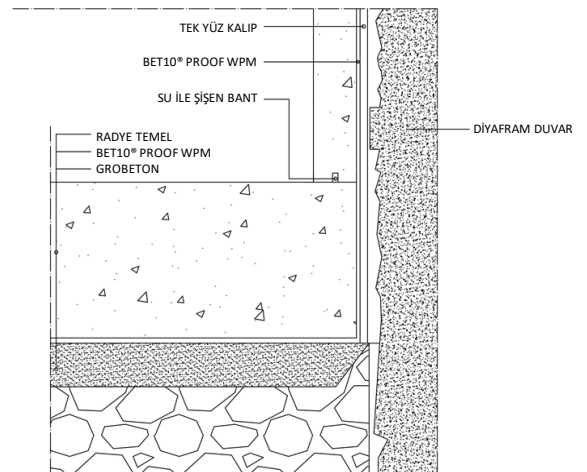
BET10® Proof WPM ürününün uygulanacağı yüzeyin sağlam ve düzgün olması gerekmektedir. Uygulama yapılacak yüzey nemli olabilir ancak su birikintisi bulunmamalıdır. Membrana gelebilecek zarar önlemek için uygulama yapılacak yüzey düzgün ve temiz olmalıdır. Geniş açıklıklar ve boşluklar gerekli dayanıma sahip malzemeler kullanılarak doldurulmalıdır.

UYGUN YÜZEYLER

- Beton, grobeton
- Düzgün kalıp yüzeyleri (geçici veya kalıcı)
- Rijit ısı yalıtımı
- Geogrid keçe ile sıkıştırılmış toprak
- Plywood, osb, ahşap (Sağlam alt yüzey oluşturabilecek benzer ürünler)

UYGULAMA DETAYLARI

BET10® Proof WPM membranın tanecek yapılı yüzeyi her zaman üste gelecek şekilde uygulanması gerekmektedir. Membran temizlenmiş yüzeye serilerek uygulamaya başlanır ek yerleri belirtilmiş olan 75 mm kendinden yapışkan kısmın üzerindeki folyo kaldırılarak ek yerleri birleştirilir. Düşük hava sıcaklıklarında kenar yapıştırıcısını yumuşatmak için sıcak hava kaynak makinası kullanılabilir. İyi bir yapışma sağlanması için ek yerleri silindir ile sıkıştırılmalıdır. Kenar köşe ve parça birleşimlerinde BET10® Double Tape ile bantlanmalıdır. Tek yüz perde imalatlarında boşluksuz düzgün bir alt yüz oluşturmak gerekir.



BET10® PROOF WPM

Ön Uygulamalı Su Yalıtım Membranı

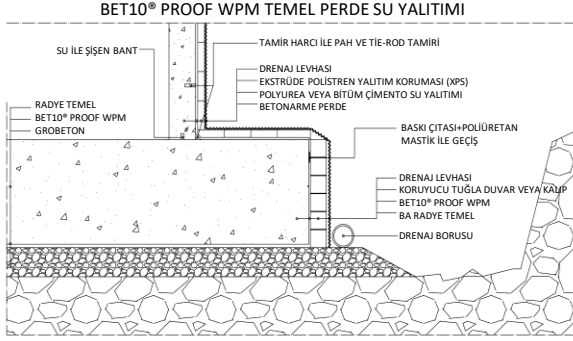
Ürün Teknik Bilgi Föyü



UYGULAMA DETAYLARI

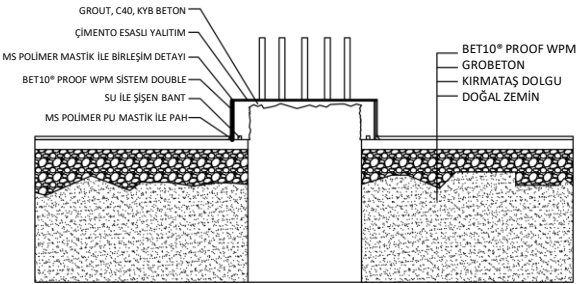
ÇİFT YÜZ PERDE UYGULAMALARI

Çift yüz perde imalatlarında temel yalıtımında BET10® Proof WPM kullanımından sonra likit sprey poliürea veya poliüretan sıcak uygulamalı sistemler veya bitüm çimento esaslı sürme veya püskürtme sistemler ile çift yüz perdelerde sızdırmazlık sağlanabilir.



KAZIK BAŞI DETAYI

Kazık başları kırılmalı ve temizlenmelidir. Gevşek parçalar yüzeyden arındırıldıktan sonra BET10® Proof WPM ürünü Double Tape ile birbirine yapıştırılarak kalıp vazifesi görecektir. Kazık tamirat bölgesine su ile geniş bantların uygulamasından sonra yüksek mukavemetli grout harçlar veya C40 KYB beton yardımıyla düzeltilen kazık başına çimento esaslı kristalize su yalıtım ürünleri uygulanarak kazık başı sızdırmazlığı sağlanmış olur. Serbest serilmiş BET10® Proof WPM ile kazık başının birleşimlerinde MS Polimer mastik kullanılarak pah yapılır.



UYGULAMA DETAYLARI

UYGULAMA NOTLARI

BET10® Proof WPM ürünleri sadece eğitim almış yetkili uzman uygulayıcılık sertifikasına sahip BET10® uygulayıcıları tarafından yapılmalıdır. BET10® Proof WPM ürünü kalıcı olarak UV dayanıma sahip değildir. BET10® Proof WPM ürünü uygulama süresinde 6 ay boyunca açıkta bırakılabilir. Kalıcı olarak UV ve atmosferik etkilere maruz yapı elemanlarında uygulanmamalıdır. Sürekli uzun süreli yağmur altında uygulamayınız.

DEPOLAMA

Direk güneş ışığından korunarak, temiz ve paletler üzerinde depolanmalıdır.

RAF ÖMRÜ

Uygun depolama koşullarında, uzun süreli depolanabilir.

SAĞLIK VE GÜVENLİK TAVSİYELERİ

BET10® Proof WPM için malzeme güvenlik bilgi formu ile ilgili yasal gereklilik bulunmaktadır. Sağlık ve güvenlikle ilgili bilgiler için ürün MSDS formunu okuyunuz.

YASAL UYARI

BET10® Proof WPM ürün teknik bilgi föyünde belirtilen bütün teknik bilgiler bağımsız akredite laboratuvar test ve deneylerine dayanmaktadır. Gerçekte elde edilen değerler, bizim kontrollerimizin ötesindeki, şartlar sebebiyle değişiklik gösterebilir. Ürünün nerede ve nasıl kullanılacağı ile ilgili yazılı öneriler dışındaki ve/veya hatalı kullanımlardan dolayı oluşabilecek sonuçlardan firmamız sorumlu tutulamaz. Bu teknik doküman, yenisi basılıncaya kadar geçerli olur eski basımları geçersiz kılar.

İLETİŞİM BİLGİLERİ

Bet10® Koruma Sistemleri Danışmanlık ve İnşaat San. ve Tic. Ltd. Şti.

Adres: Naldöken Mahallesi Ankara Caddesi No: 353
İç Kapı No: 1 Bornova/ İZMİR

Tel:+90 232 502 28 55

Tel:+90 232 478 20 27

Uygulama mail: teknik@bet10.com.tr

Satış mail: satis@bet10.com.tr

Web: www.bet10.com.tr

BET10® Proof WPM Teknik Bilgi Föyü

Revizyon Tarihi 08/2023

	jiangsu Canlon Buliding Materials Co. Ltd. No:188 Hentong Rd. Qidu Town, WujiangDist Suzhou Ctiy,215234 China
	EN13967 MBP-P Su Yalıtım Tabakaları Tip T Yangın Sınıfı : E Su Geçirmezlik : 60 kPa'da geçer

BET10® PROOF WPM

Ön Uygulamalı Su Yalıtım Membranı
Ürün Teknik Bilgi Föyü



TEKNİK ÖZELLİKLER

No	BET10® Proof WPM (1.5 mm/ 1.2 mm)	EN 13967	Değer / Test
1	Çekme Direnci		35,6 Mpa / ASTM-D412
2	HDPE desteğindeki kopma uzaması		≥%700 / ASTM-D412
3	Çivilerin çevresindeki yırtılma direnci		≥400 N
4	Darbe Direnci		Çap (10±0.1)mm, Delinme yok
5	Delinme Direnci		800 N/mm / ASTM-E154
6	Betondan Soyulma Direnci		1500 N/mm / ASTM-D903
7	Betona Yapışma (N/mm)		3,6 N/mm / BS EN1372
8	Su Geçirmezlik	60 kpa Geçti / EN 1928	
9	Statik Yükleme Mukavemeti	20kg, Sızdırma Yok / EN 1930	
10	Kimyasallara Karşı Sızdırmazlığı	60 kpa Geçti / EN 1928 ve EN 1847	
11	Alkalilere Karşı Sızdırmazlık	60 kpa Geçti / EN 1928 ve EN 1847	
12	Yaşlandırma Sonrası Sızdırmazlık	60 kpa Geçti / EN 1296 ve EN 1847	
13	Donatısız Membran İçin Yırtılma Direnci Boyuna	≥500 N / EN 12310-2	
14	Donatısız Membran İçin Yırtılma Direnci Enine	≥700 N / EN 12310-2	
15	Gerilme Dayanımı Boyuna ve Enine (N/50 mm)	≥1000 N / EN 12311-2	
16	Uzama Oranı Boyuna ve Enine	≥ % 600 / EN 12311-2	
17	Birleşim Yerinden Yırtırma Direnci (N/50 mm)	≥750 N / EN 12317-2	
18	Yangına Tepki	E Sınıfı Geçti / EN 13501-1+A1	
19	Darbe Mukavemeti	700 mm / EN 12691-A	
20	Isı Direnci		70°C , 2 saat, Uzama , Akma veya Damlama Yok
21	Düşük sıcaklıkta Esneklik		-25°C , Çatlama Yok / ASTM-D1970
22	Su Buharı İletim Oranı (gr/m ² /24 saat)		0 / ASTM-E96-92
23	Hidrostatik Basınç Direnci (m)		≥70 m / DIN-16726-2011-01
24	Birleşim Yerlerinin Kayma Mukavemeti (N/mm)		13,5 N/mm / ASTM-D1876
25	Döngüsel Esneme Çatlak Oluşumu -23 °C , 100 cycles		Etkilenmemiş ASTM-C836
26	Su Emime		0,05 % / ASTM-D570
27	Uygulama Sıcaklığı		-5°C ile + 35 °C